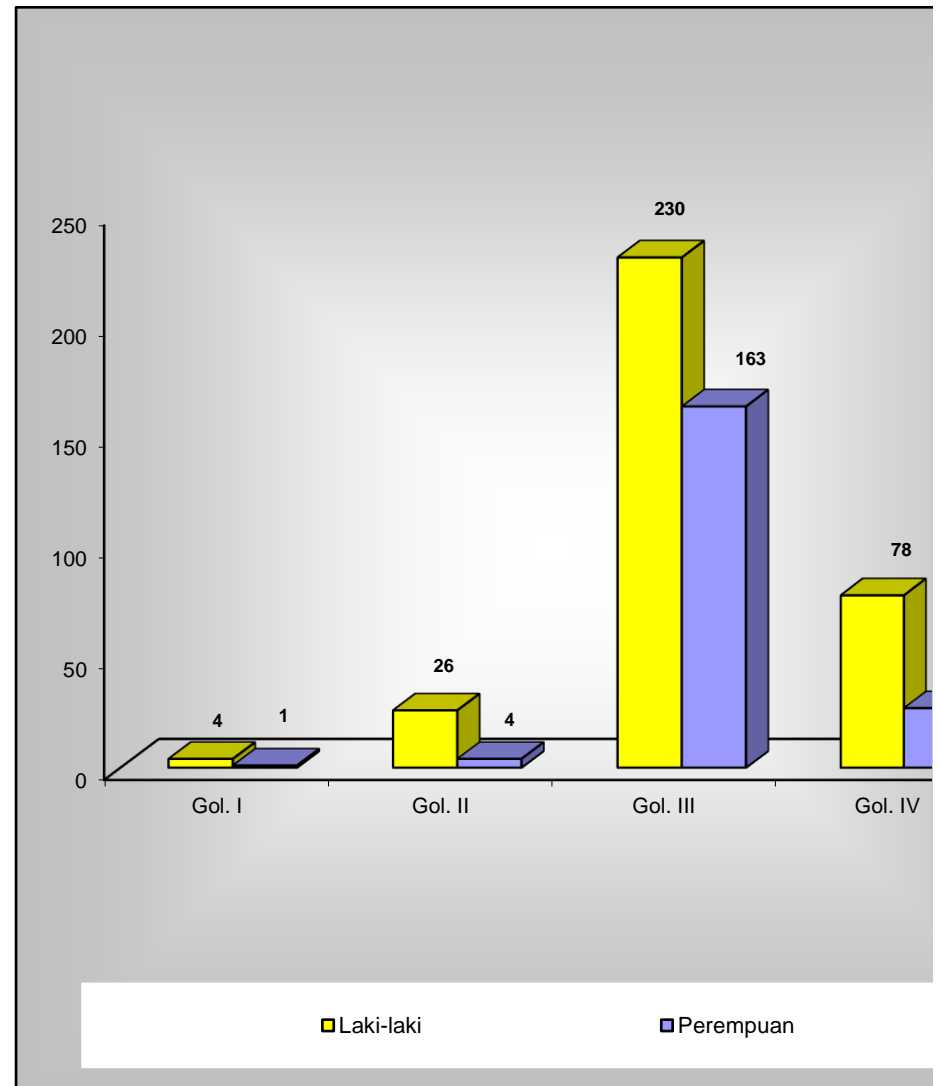
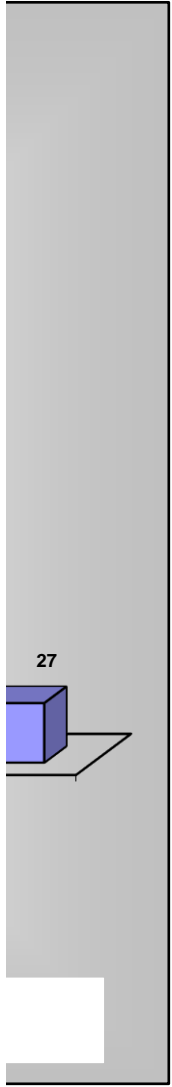


**REKAPITULASI DAN KOMPOSISI JUMLAH PNS / CPNS  
DIREKTORAT JENDERAL PENYEDIAAN PERUMAHAN  
( MENURUT GOLONGAN )**

NO	GOLONGAN	JUMLAH PNS / CPNS	JENIS KELAMIN	
			PRIA	WANITA
1	I/a	0	0	0
2	I/b	2	1	1
3	I/c	1	1	0
4	I/d	2	2	0
<b>Jumlah Gol. I :</b>		<b>5</b>	<b>4</b>	<b>1</b>
5	II/a	2	2	0
6	II/b	11	10	1
7	II/c	8	8	0
8	II/d	9	6	3
<b>Jumlah Gol. II :</b>		<b>30</b>	<b>26</b>	<b>4</b>
9	III/a	<u>140</u>	71	69
10	III/b	<u>86</u>	44	42
11	III/c	<u>96</u>	62	34
12	III/d	<u>71</u>	53	18
<b>Jumlah Gol. III :</b>		<b>393</b>	<b>230</b>	<b>163</b>
13	IV/a	<u>59</u>	44	15
14	IV/b	<u>33</u>	22	11
15	IV/c	<u>8</u>	8	0
16	IV/d	<u>4</u>	3	1
17	IV/e	<u>1</u>	1	0
<b>Jumlah Gol. IV :</b>		<b>105</b>	<b>78</b>	<b>27</b>
<b>TOTAL :</b>		<b>533</b>	<b>338</b>	<b>195</b>

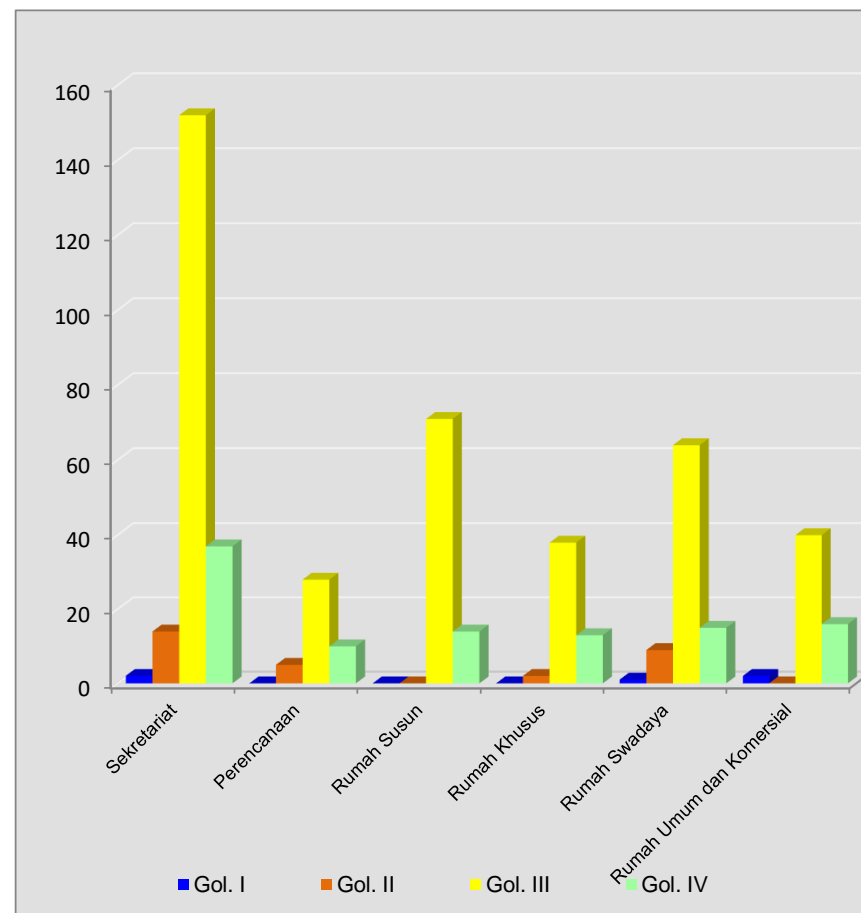


*Kondisi Desember 2019*



**REKAPITULASI PNS/CPNS DIREKTORAT JENDERAL PENYEDIAAN PERUMAHAN  
MENURUT GOLONGAN PER UNIT KERJA**

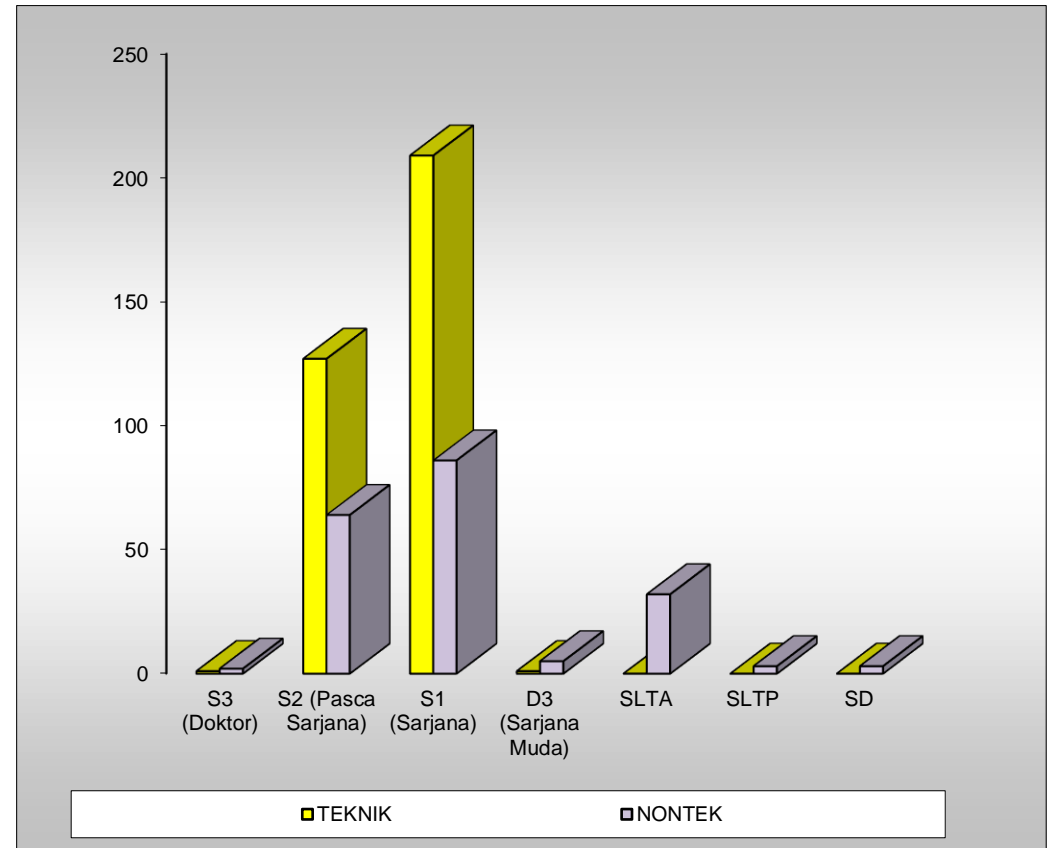
No	GOLONGAN	UNIT KERJA						JUMLAH
		SEKRE TARIAT	PERENCA NAAN	RUMAH SUSUN	RUMAH KHUSUS	RUMAH SWADAY A	RUMAH UMUM DAN KOMERSIAL	
1	I/a	0	0	0	0	0	0	0
2	I/b	1	0	0	0	1	0	2
3	I/c	0	0	0	0	0	1	1
4	I/d	1	0	0	0	0	1	2
<b>Jml. Gol. I</b>		<b>2</b>	<b>0</b>	<b>0</b>	<b>0</b>	<b>1</b>	<b>2</b>	<b>5</b>
1	II/a	1	0	0	0	1	0	2
2	II/b	2	3	0	1	5	0	11
3	II/c	6	0	0	0	2	0	8
4	II/d	5	2	0	1	1	0	9
<b>Jml. Gol. II</b>		<b>14</b>	<b>5</b>	<b>0</b>	<b>2</b>	<b>9</b>	<b>0</b>	<b>30</b>
1	III/a	66	11	15	11	20	17	140
2	III/b	28	5	19	9	19	6	86
3	III/c	37	4	19	10	16	10	96
4	III/d	21	8	18	8	9	7	71
<b>Jml. Gol. III</b>		<b>152</b>	<b>28</b>	<b>71</b>	<b>38</b>	<b>64</b>	<b>40</b>	<b>393</b>
1	IV/a	26	3	7	5	8	10	59
2	IV/b	6	5	6	6	5	5	33
3	IV/c	3	1	1	1	1	1	8
4	IV/d	1	1	0	1	1	0	4
5	IV/e	1	0	0	0	0	0	1
<b>Jml. Gol. IV</b>		<b>37</b>	<b>10</b>	<b>14</b>	<b>13</b>	<b>15</b>	<b>16</b>	<b>105</b>
<b>TOTAL</b>		<b>205</b>	<b>43</b>	<b>85</b>	<b>53</b>	<b>89</b>	<b>58</b>	<b>533</b>



*Kondisi Desember 2019*

**REKAPITULASI DAN KOMPOSISI JUMLAH PNS / CPNS  
DIREKTORAT JENDERAL PENYEDIAAN PERUMAHAN  
( MENURUT TINGKAT & JENIS PENDIDIKAN )**

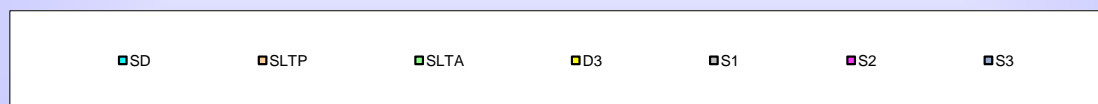
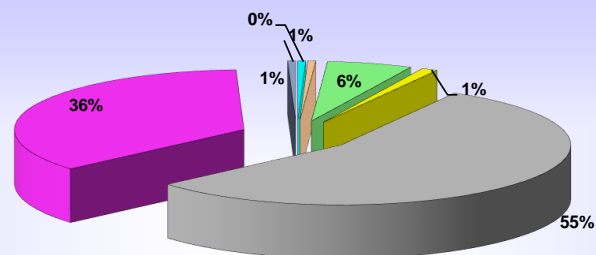
NO	TINGKAT PENDIDIKAN	TEKNIK	NONTEK	JUMLAH	%
1	S3 (Doktor)	1	2	3	0.6%
2	S2 (Pasca Sarjana)	127	64	191	35.8%
3	S1 (Sarjana)	209	86	295	55.3%
4	D3 (Sarjana Muda)	1	5	6	1.1%
5	SLTA	0	32	32	6.0%
6	SLTP	0	3	3	0.6%
7	SD	0	3	3	0.6%
<b>JUMLAH PEGAWAI (PNS)</b>		<b>338</b>	<b>195</b>	<b>533</b>	<b>100%</b>



*Kondisi Desember 2019*

**REKAPITULASI DAN KOMPOSISI JUMLAH PNS / CPNS  
DIREKTORAT JENDERAL PENYEDIAAN PERUMAHAN  
( MENURUT UNIT KERJA )**

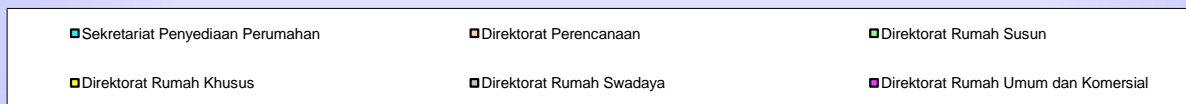
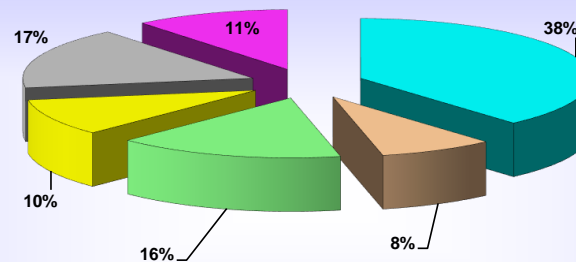
NO.	UNIT KERJA	JUMLAH							JUMLAH
		SD	SLTP	SLTA	D3	S1	S2	S3	
1	Sekretariat Penyediaan Perumahan	1	0	14	5	118	65	2	205
2	Direktorat Perencanaan	0	0	4	1	20	18	0	43
3	Direktorat Rumah Susun	0	0	2	0	51	32	0	85
4	Direktorat Rumah Khusus	0	0	3	0	27	23	0	53
5	Direktorat Rumah Swadaya	2	2	7	0	50	28	0	89
6	Direktorat Rumah Umum dan Komersial	0	1	2	0	29	25	1	58
<b>TOTAL :</b>		<b>3</b>	<b>3</b>	<b>32</b>	<b>6</b>	<b>295</b>	<b>191</b>	<b>3</b>	<b>533</b>



*Kondisi Desember 2019*

**REKAPITULASI DAN KOMPOSISI JUMLAH PNS / CPNS  
DIREKTORAT JENDERAL PENYEDIAAN PERUMAHAN  
( MENURUT UNIT KERJA )**

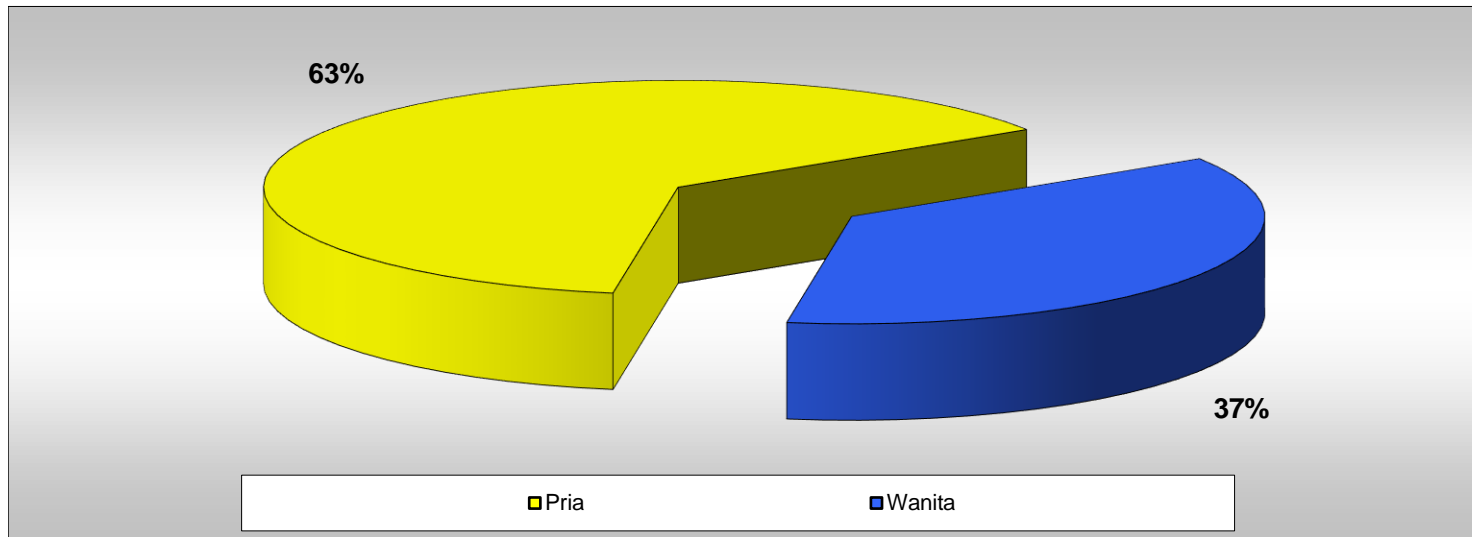
NO.	UNIT KERJA	JUMLAH								
		SELURUH	Eselon I	Eselon II	Eselon III	Eselon IV	Jabatan	MENJABAT	JABATAN KOSONG	TDK. MENJBT.
1	Sekretariat Penyediaan Perumahan	205	1	1	4	12	18	18	0	187
2	Direktorat Perencanaan	43	0	1	5	11	17	17	0	26
3	Direktorat Rumah Susun	85	0	1	5	11	17	17	0	68
4	Direktorat Rumah Khusus	53	0	1	5	11	17	17	0	36
5	Direktorat Rumah Swadaya	89	0	1	5	10	17	16	1	73
6	Direktorat Rumah Umum dan Komersial	58	0	1	5	11	17	17	0	41
<b>TOTAL :</b>		<b>533</b>	<b>1</b>	<b>6</b>	<b>29</b>	<b>66</b>	<b>103</b>	<b>102</b>	<b>1</b>	<b>431</b>



*Kondisi Desember 2019*

**REKAPITULASI PNS/CPNS PADA DIREKTORAT JENDERAL PENYEDIAAN PERUMAHAN  
MENURUT JABATAN DAN JENIS KELAMIN**

NO	JABATAN	JENIS KELAMIN				JUMLAH
		PRIA	%	WANITA	%	
1	Eselon I	1	100	0	0	1
2	Eselon II	6	100	0	0	6
3	Eselon III	18	62	11	38	29
4	Eselon IV	44	67	22	33	66
5	Staf / Petugas (Non-Eselon)	269	62	162	38	431
<b>JUMLAH TOTAL :</b>		<b>338</b>	<b>63</b>	<b>195</b>	<b>37</b>	<b>533</b>



*Kondisi Desember 2019*

**REKAPITULASI DAN KOMPOSISI JUMLAH PNS / NON PNS  
DIREKTORAT JENDERAL PENYEDIAAN PERUMAHAN  
( MENURUT UNIT KERJA )**

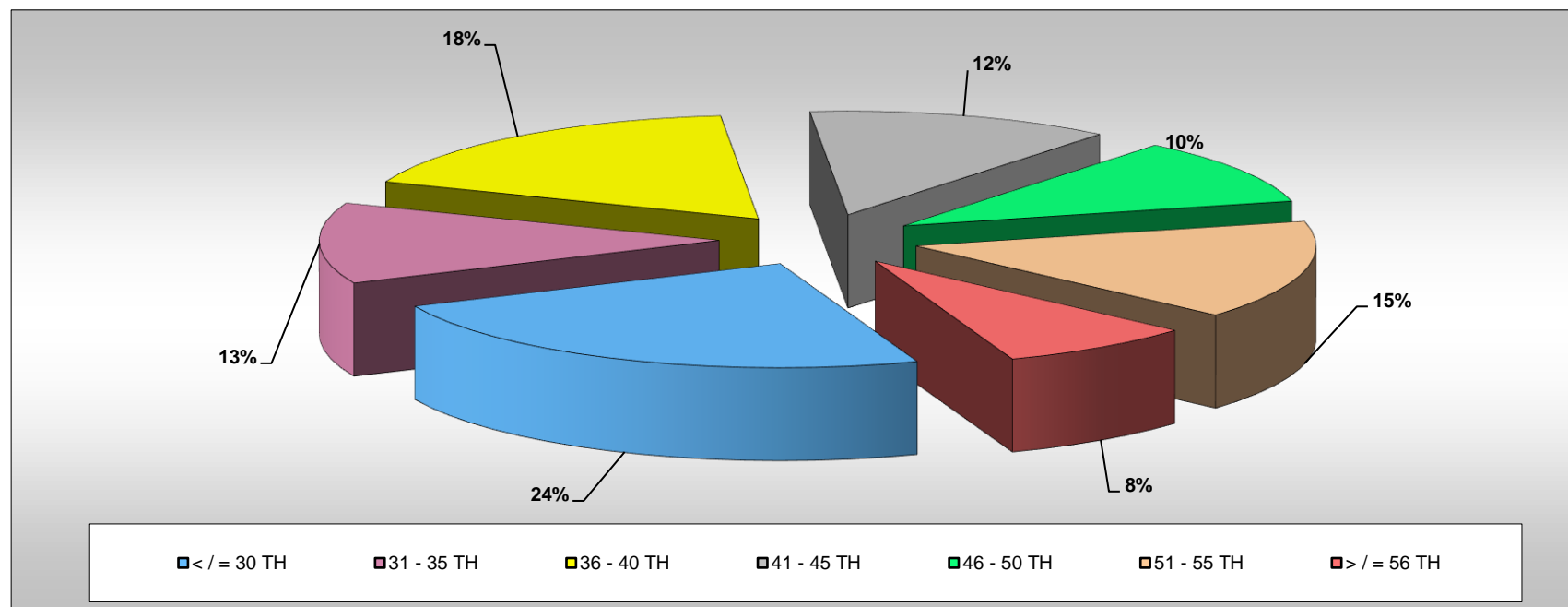
NO.	UNIT KERJA	JUMLAH																
		Eselon I	Eselon II	Eselon III	Eselon IV	Jabatan	MENJABAT	JABATAN KOSONG	TDK. MENJBT.	PNS Pusat	PNS SNVT	NON PNS	TOTAL	PNS Pelaksana	PNS PPSPM	PNS Bendahara	PNS Kasatker	PPK
1	Sekretariat Penyediaan Perumahan	1	1	4	12	18	18	0	36	54	151	124	329	101	10	13	28	0
2	Direktorat Perencanaan	0	1	5	11	17	17	0	26	43	0	16	59	0	0	0	0	0
3	Direktorat Rumah Susun	0	1	5	11	17	17	0	15	32	26	51	109	2	0	0	1	23
4	Direktorat Rumah Khusus	0	1	5	11	17	17	0	28	45	3	44	92	2	0	0	0	1
5	Direktorat Rumah Swadaya	0	1	5	10	17	16	1	42	58	15	35	108	1	0	0	0	14
6	Direktorat Rumah Umum dan Komersial	0	1	5	11	17	17	0	27	44	0	35	79	0	0	0	0	0
7	Satuan Kerja Pengembangan Perumahan	0	0	0	0	0	0	0	32	32	0	117	149	0	0	0	0	0
8	Satuan Kerja Penyediaan Rumah Swadaya	0	0	0	0	0	0	0	16	16	0	32	48	0	0	0	0	0
9	Satuan Kerja Fasilitas Rumah Umum	0	0	0	0	0	0	0	14	14	0	25	39	0	0	0	0	0
10	Satuan Kerja Non Vertikal Tertentu	0	0	0	0	0	0	0	0	0	0	539	539	0	0	0	0	0
<b>TOTAL :</b>		<b>1</b>	<b>6</b>	<b>29</b>	<b>66</b>	<b>103</b>	<b>102</b>	<b>1</b>	<b>236</b>	<b>338</b>	<b>195</b>	<b>1018</b>	<b>1551</b>	<b>106</b>	<b>10</b>	<b>13</b>	<b>29</b>	<b>38</b>

Kondisi Desember 2019



## REKAPITULASI DAN KOMPOSISI PNS/CPNS PADA DIREKTORAT JENDERAL PENYEDIAAN PERUMAHAN MENURUT KELOMPOK USIA

NO	JABATAN	KELOMPOK USIA						JUMLAH	
		< / = 30 TH	31 - 35 TH	36 - 40 TH	41 - 45 TH	46 - 50 TH	51 - 55 TH		> / = 56 TH
1	Eselon I	0	0	0	0	0	0	1	1
2	Eselon II	0	0	0	0	0	4	2	6
3	Eselon III	0	0	1	2	6	13	7	29
4	Eselon IV	0	8	20	12	9	12	5	66
5	Staf (Non-Eselon)	127	59	73	52	40	53	27	431
<b>JUMLAH :</b>		127	67	94	66	55	82	42	<b>533</b>
<b>DALAM PERSEN (%) :</b>		24	13	18	12	10	15	8	<b>100</b>



No	Unit Kerja	Jumlah
1	SNVT Provinsi Aceh	13
2	SNVT Provinsi Sumatera Utara	3
3	SNVT Provinsi Sumatera Barat	6
4	SNVT Provinsi Sumatera Selatan	4
5	SNVT Provinsi Bengkulu	11
6	SNVT Provinsi Jambi	8
7	SNVT Provinsi Riau	5
8	SNVT Provinsi Kepulauan Riau	4
9	SNVT Provinsi Lampung	7
10	SNVT Provinsi Bangka Belitung	3
11	SNVT Provinsi Banten	5
12	SNVT Provinsi Jawa Barat	7
13	SNVT Provinsi Jawa Tengah	6
14	SNVT Provinsi D.I Yogyakarta	8
15	SNVT Provinsi Jawa Timur	10
16	SNVT Provinsi Bali	4
17	SNVT Provinsi Kalimantan Utara	4
18	SNVT Provinsi Kalimantan Barat	3
19	SNVT Provinsi Kalimantan Tengah	3
20	SNVT Provinsi Kalimantan Timur	5
21	SNVT Provinsi Kalimantan Selatan	5
22	SNVT Provinsi Nusa Tenggara Barat	7
23	SNVT Provinsi Nusa Tenggara Timur	3
24	SNVT Provinsi Gorontalo	5
25	SNVT Provinsi Sulawesi Utara	4
26	SNVT Provinsi Sulawesi Barat	4
27	SNVT Provinsi Sulawesi Tenggara	9
28	SNVT Provinsi Sulawesi Tengah	5
29	SNVT Provinsi Sulawesi Selatan	7
30	SNVT Provinsi Maluku	4
31	SNVT Provinsi Maluku Utara	14
32	SNVT Provinsi Papua	3
33	SNVT Provinsi Papua Barat	6
TOTAL		<b>195</b>

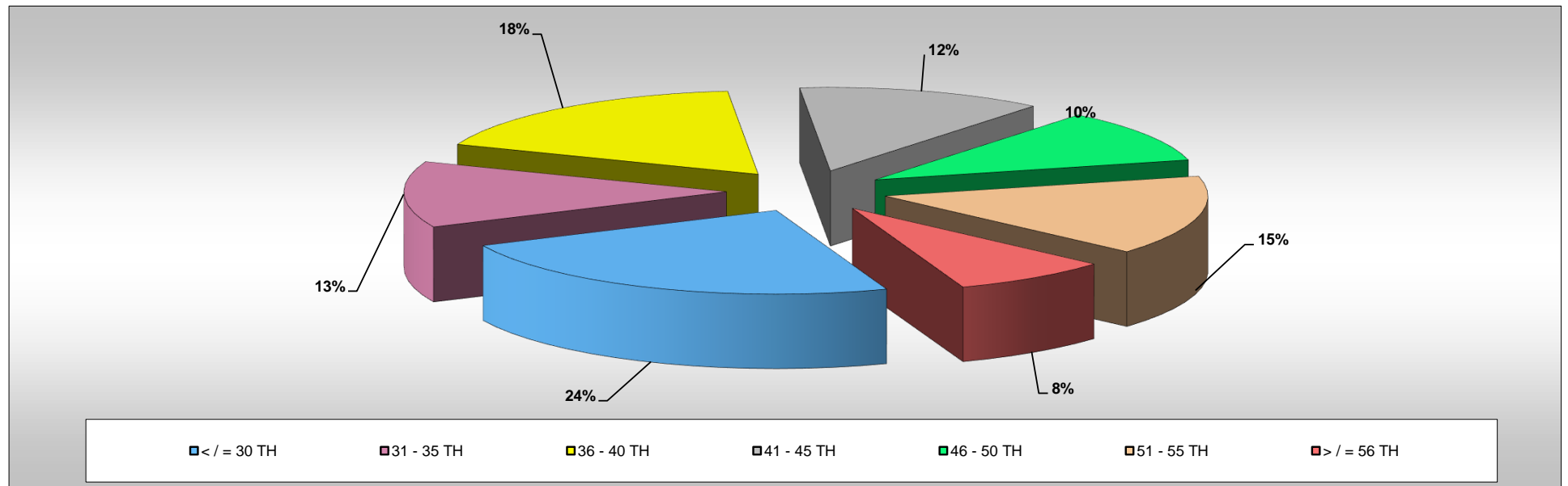
<b>NO</b>	<b>UNIT KERJA</b>	<b>PNS DAERAH</b>
1	SNVT PENYEDIAAN PERUMAHAN PROVINSI ACEH	6
2	SNVT PENYEDIAAN PERUMAHAN PROVINSI SUMATERA UTARA	19
3	SNVT PENYEDIAAN PERUMAHAN PROVINSI SUMATERA BARAT	10
4	SNVT PENYEDIAAN PERUMAHAN PROVINSI SUMATERA SELATAN	11
5	SNVT PENYEDIAAN PERUMAHAN PROVINSI BENGKULU	4
6	SNVT PENYEDIAAN PERUMAHAN PROVINSI JAMBI	11
7	SNVT PENYEDIAAN PERUMAHAN PROVINSI RIAU	4
8	SNVT PENYEDIAAN PERUMAHAN PROVINSI KEPULAUAN RIAU	2
9	SNVT PENYEDIAAN PERUMAHAN PROVINSI LAMPUNG	7
10	SNVT PENYEDIAAN PERUMAHAN PROVINSI BANGKA BELITUNG	2
11	SNVT PENYEDIAAN PERUMAHAN PROVINSI BANTEN	1
12	SNVT PENYEDIAAN PERUMAHAN PROVINSI JAWA BARAT	1
13	SNVT PENYEDIAAN PERUMAHAN PROVINSI JAWA TENGAH	1
14	SNVT PENYEDIAAN PERUMAHAN PROVINSI D.I.YOGYAKARTA	3
15	SNVT PENYEDIAAN PERUMAHAN PROVINSI JAWA TIMUR	0
16	SNVT PENYEDIAAN PERUMAHAN PROVINSI BALI	8
17	SNVT PENYEDIAAN PERUMAHAN PROVINSI KALIMANTAN UTARA	3
18	SNVT PENYEDIAAN PERUMAHAN PROVINSI KALIMANTAN BARAT	1
19	SNVT PENYEDIAAN PERUMAHAN PROVINSI KALIMANTAN TENGAH	14
20	SNVT PENYEDIAAN PERUMAHAN PROVINSI KALIMANTAN TIMUR	6
21	SNVT PENYEDIAAN PERUMAHAN PROVINSI KALIMANTAN SELATAN	5
22	SNVT PENYEDIAAN PERUMAHAN PROVINSI NUSA TENGGARA BARAT	3
23	SNVT PENYEDIAAN PERUMAHAN PROVINSI NUSA TENGGARA TIMUR	13
24	SNVT PENYEDIAAN PERUMAHAN PROVINSI GORONTALO	13
25	SNVT PENYEDIAAN PERUMAHAN PROVINSI SULAWESI UTARA	13
26	SNVT PENYEDIAAN PERUMAHAN PROVINSI SULAWESI BARAT	14
27	SNVT PENYEDIAAN PERUMAHAN PROVINSI SULAWESI TENGGARA	21
28	SNVT PENYEDIAAN PERUMAHAN PROVINSI SULAWESI TENGAH	8
29	SNVT PENYEDIAAN PERUMAHAN PROVINSI SULAWESI SELATAN	5
30	SNVT PENYEDIAAN PERUMAHAN PROVINSI MALUKU	9
31	SNVT PENYEDIAAN PERUMAHAN PROVINSI MALUKU UTARA	7
32	SNVT PENYEDIAAN PERUMAHAN PROVINSI PAPUA	22
33	SNVT PENYEDIAAN PERUMAHAN PROVINSI PAPUA BARAT	5
<b>GRAND TOTAL</b>		<b>252</b>

**PEGAWAI NEGERI SIPIL PER TAHUN  
DIREKTORAT JENDERAL PENYEDIAAN PERUMAHAN**

NO	TAHUN 2015		TAHUN 2016		TAHUN 2017		TAHUN 2018		TAHUN 2019	
	PNS	NON PNS	PNS	NON PNS	PNS	NON PNS	PNS	NON PNS	PNS	NON PNS
1	356	535	368	1103	364	1081	384	1075	533	1018

**REKAPITULASI DAN KOMPOSISI PNS/CPNS PADA DIREKTORAT JENDERAL PENYEDIAAN PERUMAHAN  
MENURUT KELOMPOK USIA**

NO	JABATAN	KELOMPOK USIA						JUMLAH	
		< / = 30 TH	31 - 35 TH	36 - 40 TH	41 - 45 TH	46 - 50 TH	51 - 55 TH		> / = 56 TH
1	Sekretariat Direktorat Jenderal Penyediaan Perumahan	55	28	27	22	24	33	16	205
2	Direktorat Perencanaan	9	6	5	8	3	10	2	43
3	Direktorat Rumah Susun	16	15	22	10	7	10	5	85
4	Direktorat Rumah Khusus	14	5	11	7	6	6	4	53
5	Direktorat Rumah Swadaya	18	9	17	11	12	14	8	89
6	Direktorat Rumah Umum dan Komersial	14	5	12	8	3	9	7	58
<b>JUMLAH :</b>		<b>126</b>	<b>68</b>	<b>94</b>	<b>66</b>	<b>55</b>	<b>82</b>	<b>42</b>	<b>533</b>
<b>DALAM PERSEN (%) :</b>		<b>24</b>	<b>13</b>	<b>18</b>	<b>12</b>	<b>10</b>	<b>15</b>	<b>8</b>	<b>100</b>



*Kondisi Desember 2019*