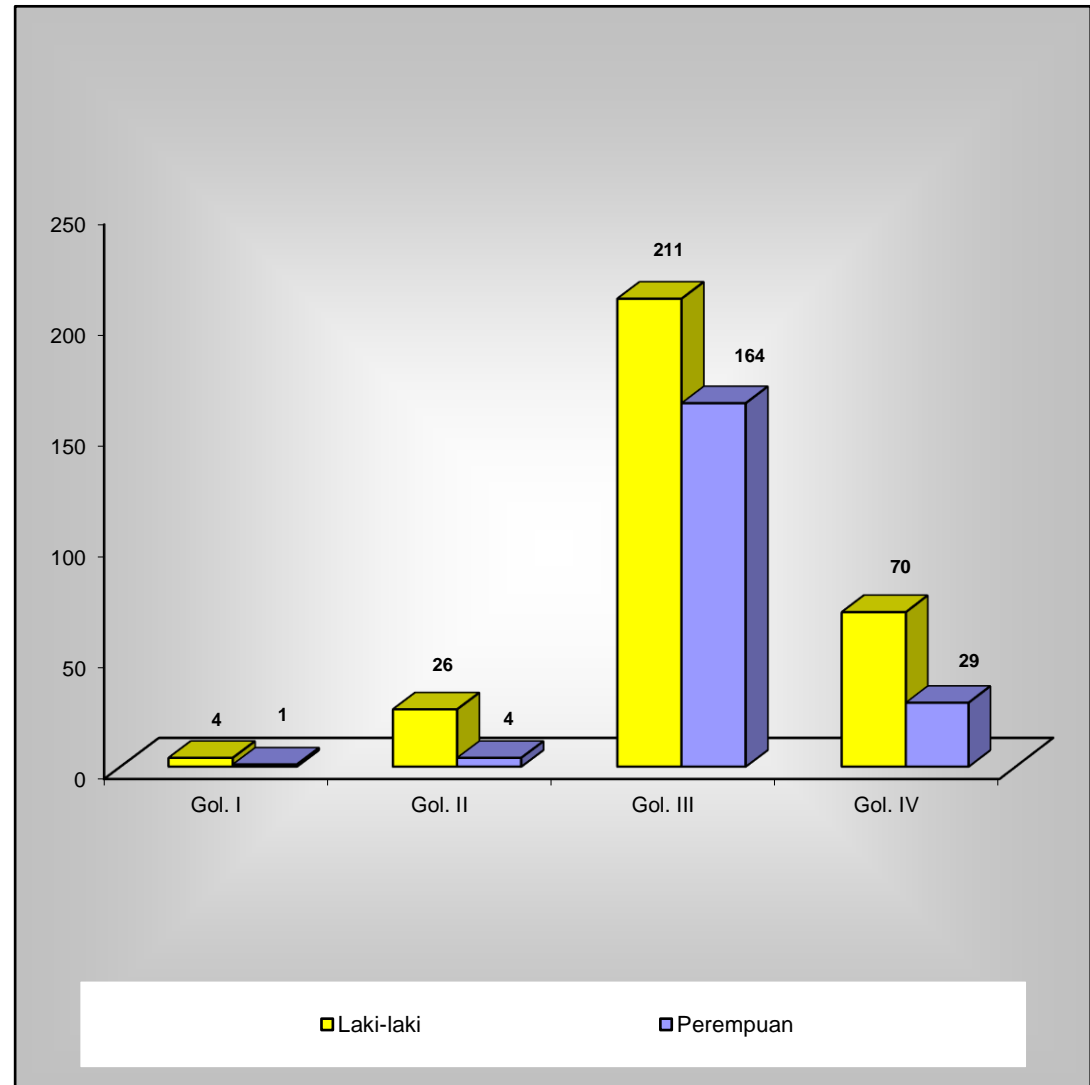


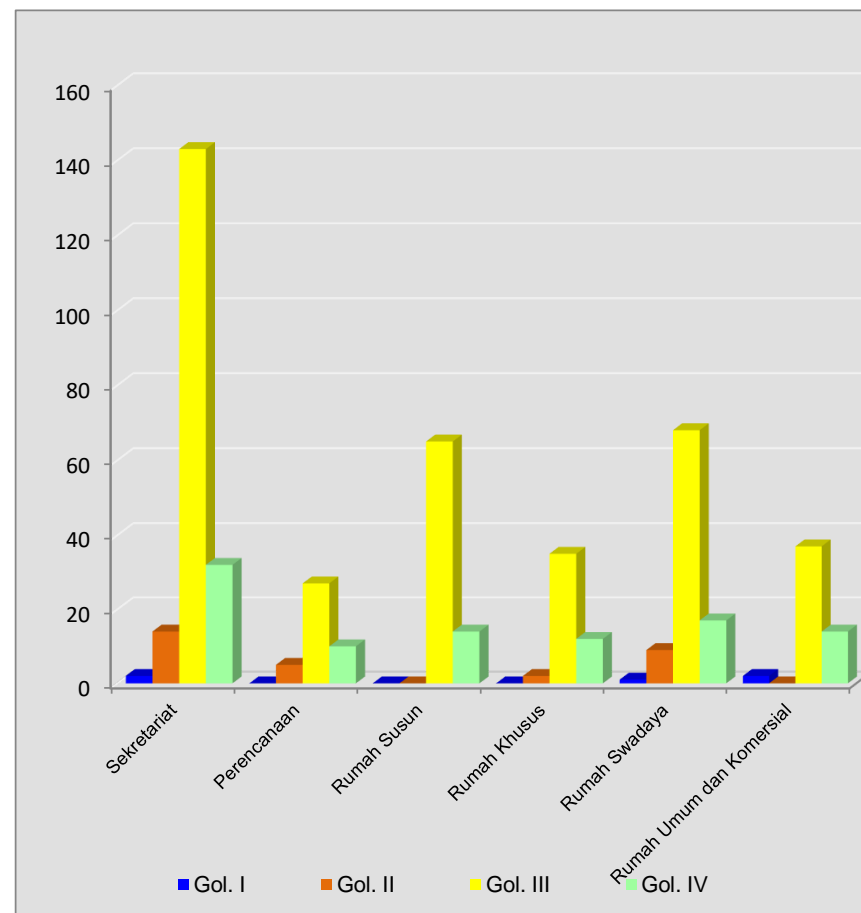
**REKAPITULASI DAN KOMPOSISI JUMLAH PNS / CPNS
DIREKTORAT JENDERAL PENYEDIAAN PERUMAHAN
(MENURUT GOLONGAN)**

NO	GOLONGAN	JUMLAH PNS / CPNS	JENIS KELAMIN	
			PRIA	WANITA
1	I/a	0	0	0
2	I/b	2	1	1
3	I/c	1	1	0
4	I/d	2	2	0
Jumlah Gol. I :		5	4	1
5	II/a	2	2	0
6	II/b	11	10	1
7	II/c	8	8	0
8	II/d	9	6	3
Jumlah Gol. II :		30	26	4
9	III/a	<u>137</u>	67	70
10	III/b	<u>75</u>	36	39
11	III/c	<u>95</u>	59	36
12	III/d	<u>68</u>	49	19
Jumlah Gol. III :		375	211	164
13	IV/a	<u>54</u>	37	17
14	IV/b	<u>33</u>	22	11
15	IV/c	<u>7</u>	7	0
16	IV/d	<u>4</u>	3	1
17	IV/e	<u>1</u>	1	0
Jumlah Gol. IV :		99	70	29
TOTAL :		509	311	198



**REKAPITULASI PNS/CPNS DIREKTORAT JENDERAL PENYEDIAAN PERUMAHAN
MENURUT GOLONGAN PER UNIT KERJA**

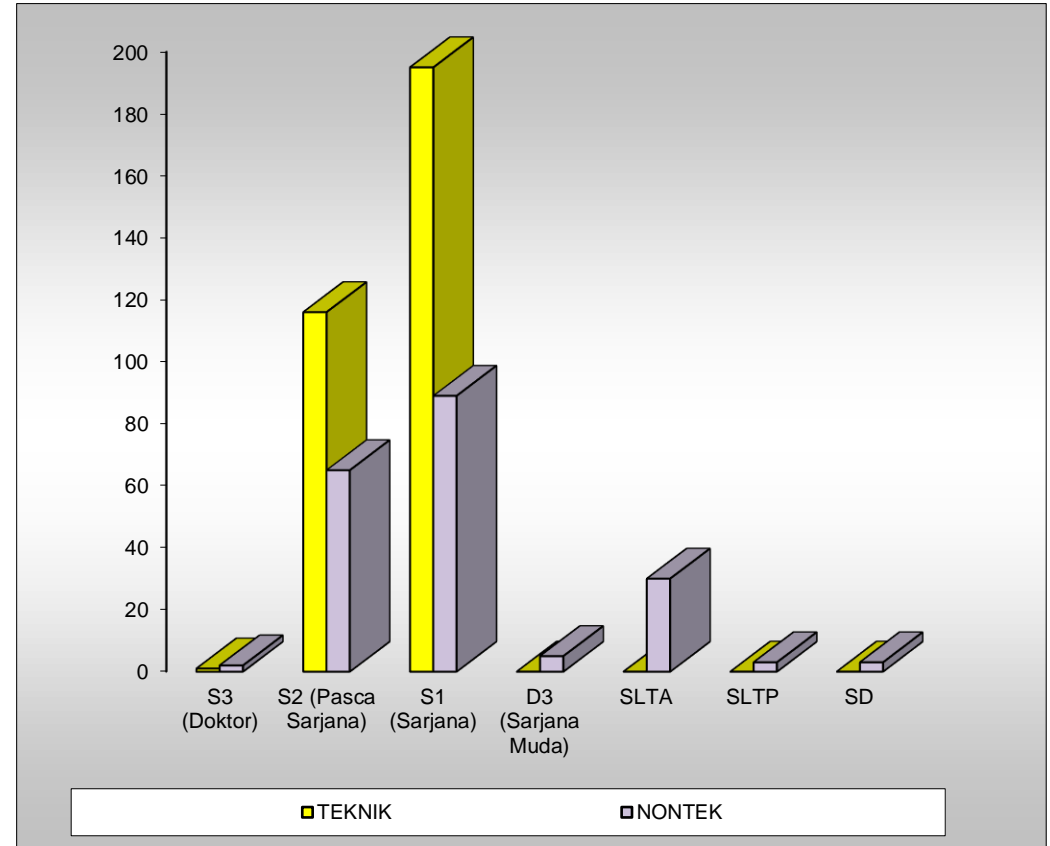
No	GOLONGAN	UNIT KERJA						JUMLAH
		SEKRE TARIAT	PERENCA NAAN	RUMAH SUSUN	RUMAH KHUSUS	RUMAH SWADAY A	RUMAH UMUM DAN KOMERSIAL	
1	I/a	0	0	0	0	0	0	0
2	I/b	1	0	0	0	1	0	2
3	I/c	0	0	0	0	0	1	1
4	I/d	1	0	0	0	0	1	2
Jml. Gol. I		2	0	0	0	1	2	5
1	II/a	1	0	0	0	1	0	2
2	II/b	2	3	0	1	5	0	11
3	II/c	6	0	0	0	2	0	8
4	II/d	5	2	0	1	1	0	9
Jml. Gol. II		14	5	0	2	9	0	30
1	III/a	63	12	16	10	20	16	137
2	III/b	23	5	15	9	19	4	75
3	III/c	39	3	17	8	18	10	95
4	III/d	18	7	17	8	11	7	68
Jml. Gol. III		143	27	65	35	68	37	375
1	IV/a	24	3	6	4	9	8	54
2	IV/b	4	5	7	6	6	5	33
3	IV/c	2	1	1	1	1	1	7
4	IV/d	1	1	0	1	1	0	4
5	IV/e	1	0	0	0	0	0	1
Jml. Gol. IV		32	10	14	12	17	14	99
TOTAL		191	42	79	49	95	53	509



Kondisi Maret 2020

**REKAPITULASI DAN KOMPOSISI JUMLAH PNS / CPNS
DIREKTORAT JENDERAL PENYEDIAAN PERUMAHAN
(MENURUT TINGKAT & JENIS PENDIDIKAN)**

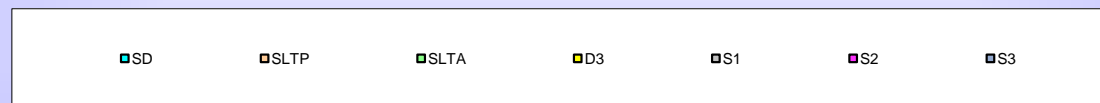
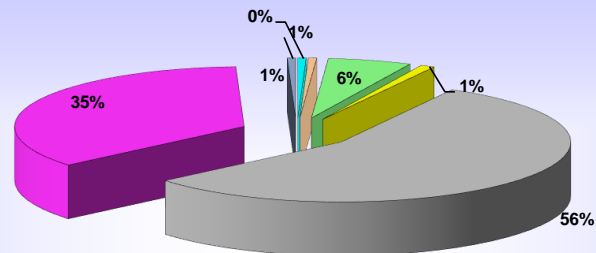
NO	TINGKAT PENDIDIKAN	TEKNIK	NONTEK	JUMLAH	%
1	S3 (Doktor)	1	2	3	0.6%
2	S2 (Pasca Sarjana)	116	65	181	35.6%
3	S1 (Sarjana)	195	89	284	55.8%
4	D3 (Sarjana Muda)	0	5	5	1.0%
5	SLTA	0	30	30	5.9%
6	SLTP	0	3	3	0.6%
7	SD	0	3	3	0.6%
JUMLAH PEGAWAI (PNS)		312	197	509	100%



Kondisi Maret 2020

**REKAPITULASI DAN KOMPOSISI JUMLAH PNS / CPNS
DIREKTORAT JENDERAL PENYEDIAAN PERUMAHAN
(MENURUT UNIT KERJA)**

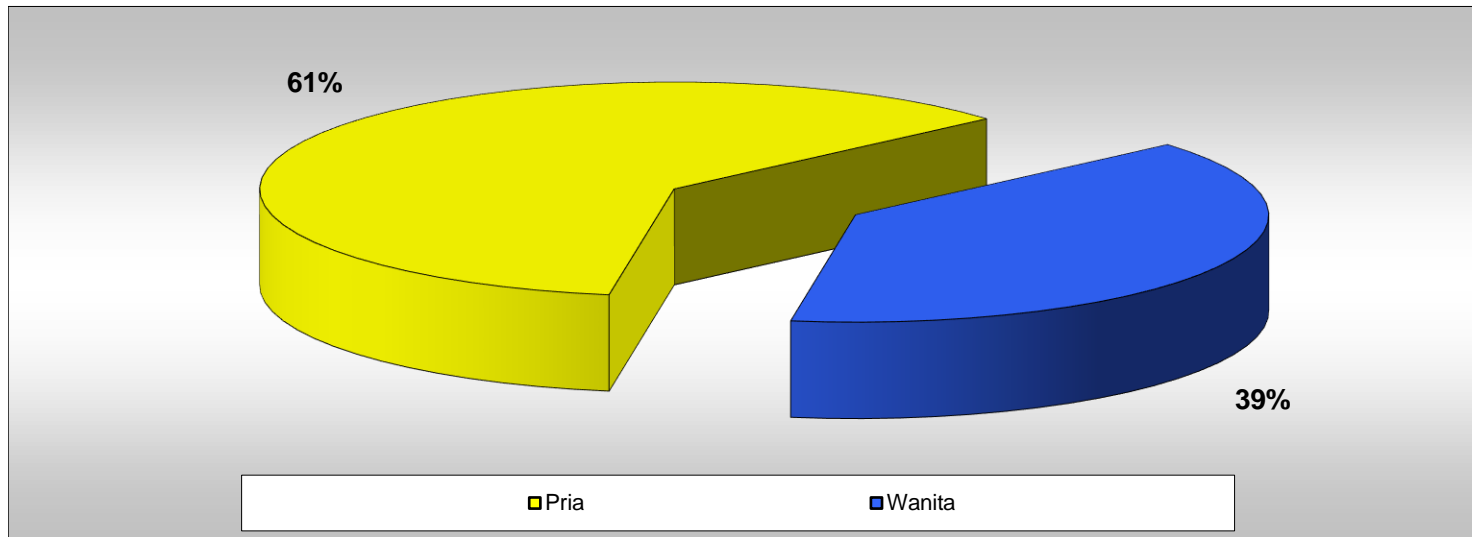
NO.	UNIT KERJA	JUMLAH							JUMLAH
		SD	SLTP	SLTA	D3	S1	S2	S3	
1	Sekretariat Penyediaan Perumahan	1	0	12	4	114	58	2	191
2	Direktorat Perencanaan	0	0	4	1	20	17	0	42
3	Direktorat Rumah Susun	0	0	2	0	46	31	0	79
4	Direktorat Rumah Khusus	0	0	3	0	26	20	0	49
5	Direktorat Rumah Swadaya	2	2	7	0	51	33	0	95
6	Direktorat Rumah Umum dan Komersial	0	1	2	0	27	22	1	53
TOTAL :		3	3	30	5	284	181	3	509



Kondisi Maret 2020

**REKAPITULASI PNS/CPNS PADA DIREKTORAT JENDERAL PENYEDIAAN PERUMAHAN
MENURUT JABATAN DAN JENIS KELAMIN**

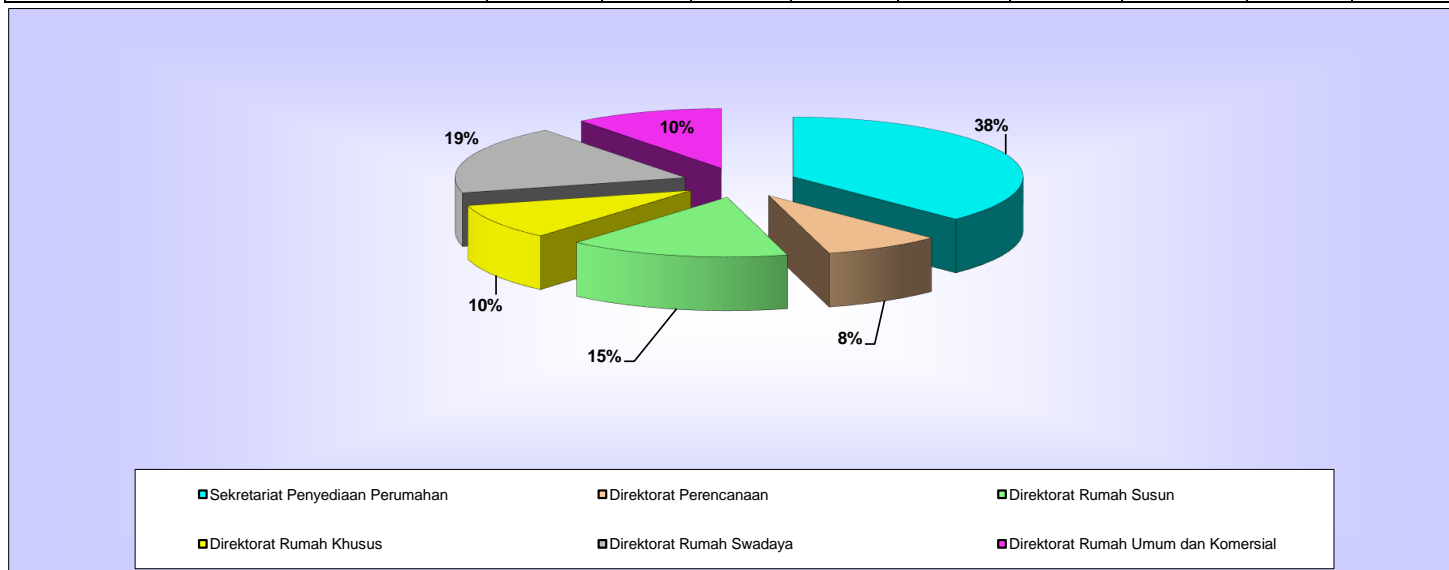
NO	JABATAN	JENIS KELAMIN				JUMLAH
		PRIA	%	WANITA	%	
1	Eselon I	1	100	0	0	1
2	Eselon II	6	100	0	0	6
3	Eselon III	18	62	11	38	29
4	Eselon IV	43	66	22	34	65
5	Staf / Petugas (Non-Eselon)	243	60	165	40	408
JUMLAH TOTAL :		311	61	198	39	509



Kondisi Maret 2020

**REKAPITULASI DAN KOMPOSISI JUMLAH PNS / CPNS
DIREKTORAT JENDERAL PENYEDIAAN PERUMAHAN
(MENURUT UNIT KERJA)**

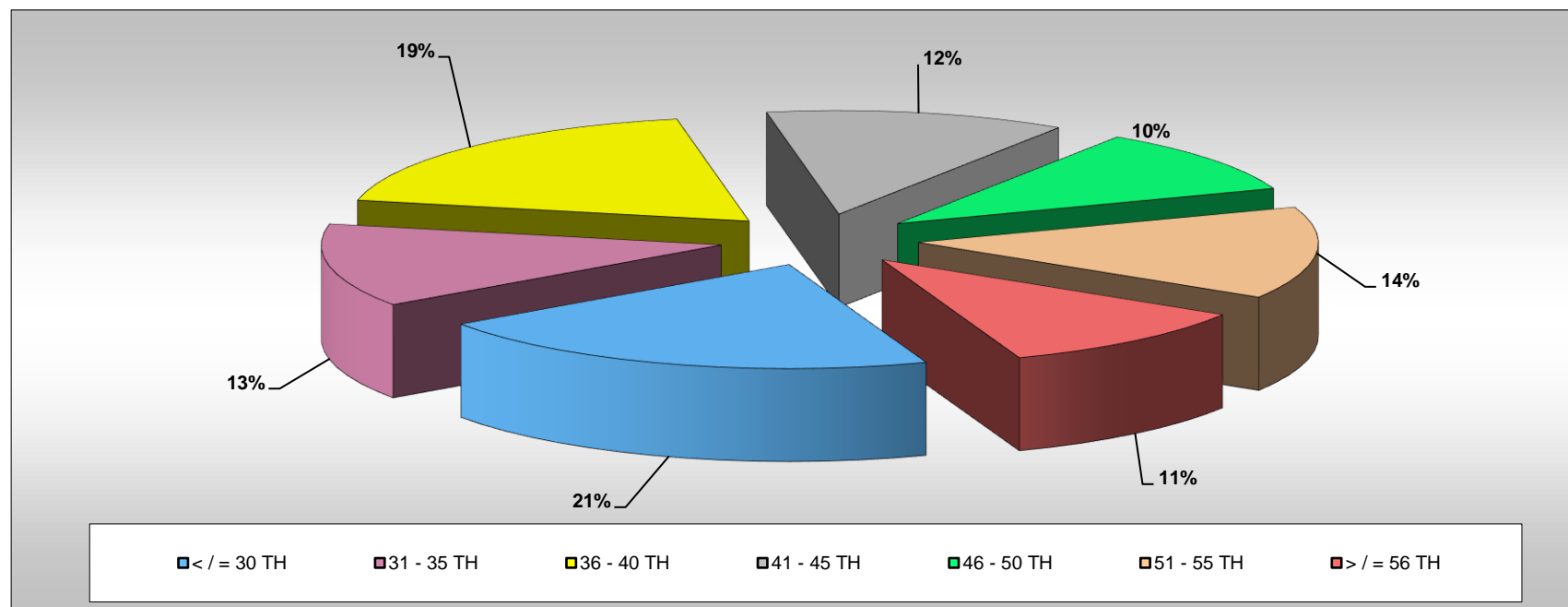
NO.	UNIT KERJA	JUMLAH								
		SELURUH	Eselon I	Eselon II	Eselon III	Eselon IV	Jabatan	MENJABAT	JABATAN KOSONG	TDK. MENJBT.
1	Sekretariat Penyediaan Perumahan	191	1	1	4	11	18	17	1	174
2	Direktorat Perencanaan	42	0	1	5	11	17	17	0	25
3	Direktorat Rumah Susun	79	0	1	5	11	17	17	0	62
4	Direktorat Rumah Khusus	49	0	1	5	11	17	17	0	32
5	Direktorat Rumah Swadaya	95	0	1	5	10	17	16	1	79
6	Direktorat Rumah Umum dan Komersial	53	0	1	5	11	17	17	0	36
TOTAL :		509	1	6	29	65	103	101	2	408



Kondisi Maret 2020

REKAPITULASI DAN KOMPOSISI PNS/CPNS PADA DIREKTORAT JENDERAL PENYEDIAAN PERUMAHAN MENURUT KELOMPOK USIA

NO	JABATAN	KELOMPOK USIA						JUMLAH	
		< / = 30 TH	31 - 35 TH	36 - 40 TH	41 - 45 TH	46 - 50 TH	51 - 55 TH		> / = 56 TH
1	Eselon I	0	0	0	0	0	0	1	1
2	Eselon II	0	0	0	0	0	4	2	6
3	Eselon III	0	0	1	1	6	11	10	29
4	Eselon IV	0	8	20	12	9	11	5	65
5	Staf (Non-Eselon)	106	58	75	49	37	47	36	408
JUMLAH :		106	66	96	62	52	73	54	509
DALAM PERSEN (%) :		21	13	19	12	10	14	11	100



Kondisi Maret 2020

**PEGAWAI NEGERI SIPIL PER TAHUN
DIREKTORAT JENDERAL PENYEDIAAN PERUMAHAN**

NO	TAHUN 2015		TAHUN 2016		TAHUN 2017		TAHUN 2018		TAHUN 2019	
	PNS	NON PNS	PNS	NON PNS	PNS	NON PNS	PNS	NON PNS	PNS	NON PNS
1	356	535	368	1103	364	1081	384	1075	533	1018

TAHUN 2020	
PNS	NON PNS
509	971